

海あり、食あり、歴史あり。西尾の観光伝えます！

西尾



城下町西尾で
歴史さんぽ

アイトアイランド
佐久島へ

一人十色の自分旅

吉良温泉で
自然体験で
リラックスタイム

女子的
ドライサイド



海の幸！
西尾グルメ
ウナギ！抹茶スイーツ
みやげも充実

里みやげ VS 海みやげ

旅の最後にみやげ探し！！

西尾の旅を満喫したら、最後はみやげ探しに出発！
抹茶をはじめとする西尾ならではの里の幸にするか、
それとも、雄大な三河湾の恵みにするかは貴方次第。
旅の思い出に、ご近所さん用に、レッツまとめ買い！！



西尾のお茶各種 390円～
お茶のながや、寶水園製茶、大和園、宝明堂
茶店の市内4社のお茶を取り扱う。おいしい
お茶をご自宅へ。急須などの茶道具も販売！

はと屋の金山寺 390円
文久元年(1861)創業の
醸造元・はと屋が作る金
山寺。白しょうゆを作る
麦麹と、下漬けした
野菜がたっぷり。ご飯
のお供にぜひ！

西尾ロール
1本 875円
市内にある和菓
子店・晴月園製菓
舗が作るロールケーキ。
贅沢にたっぷり抹茶を用い
たカステラ生地で抹茶館を包む。
上品な甘さが好印象

本醸造 金盃 尊皇
720ml 896円
幡豆地区の老舗蔵元が仕込む
酒。ほどよい酸味とコクが調
和した深みのある味わい

道ノ駅にしお岡ノ山 ●みちのえき
にしおかのやま
☎0563-55-5821 MAP P3B1
西尾の抹茶や海産物、野菜や果物、加工品などの各種
特産品が充実。食事処いっぶく亭では一色産うなぎ丼
1980円、抹茶ざるそば520円も食べられる。手作りパンや
手作り弁当を販売する売店も隣接。◎西尾市小島岡ノ山
105-57 ◎岡崎バイパス(国道23号)小島江原IC直結。名鉄西尾
線西尾駅から六万石くるりんバス東廻り線右まわりで11分 ◎9
～18時(食事処は11～15時、土・日曜、祝日は10時～) ※売店は6
～22時 ◎無休 ◎66台(電気自動車用充電器あり)

国産菜種油
1本550g 1500円
西尾のほろろく屋が作
る手搾りの菜種油。無
農薬の純国産菜種
のみを使用。脱臭・脱色
をしていないので菜種
の色、香りが楽しめる

抹茶牛乳ぷりん
320円
地元の酪農家で作る
抹茶入りプリン。搾り
たての濃厚な牛乳を
たっぷり使い、甘さを
控えめにすることで本
来の味わいを大切に

抹茶そば
1080円
抹茶専門店の松鶴園
による抹茶そば。石
臼挽きの西尾の抹茶
と、石臼挽きの国産
そば粉を使用。そば
を食べると、抹茶の
風味が香る

このわた
80g 2100円～
取扱店◎一ニ味
佐久島でとれるナマコの
腸を塩漬にした珍味。
最後に残る絶妙な甘みが
特徴。日本酒や焼酎のア
テとしてはもちろん、ご
飯にも合う

太刀魚干物 800円
取扱店◎夢丸
余分な甘さを加えてい
ないため干しのため、
脂ののった太刀魚の旨
みが楽しめる。三枚に
おろしているため、骨
もなく食べやすい

めじろ干物 800円
取扱店◎夢丸
めじろ=アナゴを昔ながら
の天日干しで干物にした三
河地方の名物。香ばしく焼
き上げれば身はフワッと軟
らか。味も濃厚にして美味

のり佃煮
150g 540円
取扱店◎三葉食品
三河産のり100%使
用の佃煮。保存料を
一切使わず甘辛の醤油
で煮たのりは、口
の中に入れて瞬間に
鼻から抜ける磯の香
りが堪らない

岩エ門 145g 860円
取扱店◎宝生丸岩エ門
エビの剥き身をすりつ
ぶし、鉄板の上で香ば
しく焼き上げた。見た目も豪
華な煎餅。国産エビの
すり身をたっぷり練り
込んだ生地サクサク
とした食感もグッド

一色さかな広場 ●いっしきさかなひろば
☎0563-72-3700 MAP P11A2
広場内には一色漁港に水揚げされた魚介類をはじめ、
加工品、地元農家直送の野菜や果物などを扱う全15店舗
が勢揃い。地元ならではの特産品をいろいろ買いたい。地
魚の寿司や一色産うなぎといったグルメにも注目！
◎西尾市一色町小島江原176 ◎名鉄西尾線西尾駅から名鉄
東部交通バス一色線で30分、一色さかな広場・佐久島行船のり
ば下車、徒歩すぐ ◎9～17時 ◎水曜(祝日の場合は翌日)、1月1
～3日 ◎200台(電気自動車用充電器あり)

手焼長蒲焼 1950円
取扱店◎一色うなぎ 漁業協同組合直営店
一色産うなぎを手焼きにして真空パ
ックに。袋のまま熱湯で温めるだけで、
香ばしい本格的なうなぎを自宅でも再
現できる。タレ付き

ちりめん 300g 1080円
取扱店◎イソヤマキ
三河湾でとれるイワシ類の仔稚魚
を干したちりめん。ご飯にかけたり、
バスタに入れたり楽しみ方いろ
いろ。低塩のヘルシー仕上げ

海老煎入
170g 540円
取扱店◎イケダヤ製菓
表面にエビをのせて焼
き上げた。見た目も豪
華な煎餅。国産エビの
すり身をたっぷり練り
込んだ生地サクサク
とした食感もグッド

発行/西尾市観光協会
企画・編集・制作/株式会社JTBパブリッシング
©2014 JTB Publishing/西尾市観光協会

※本誌掲載のデータは2014年4月現在のもので、発行後にデータが変更になる
場合があります。お出かけの際には電話等で事前に確認されることをおすすめ
いたします。
※本誌掲載の入料などは大人料金を掲載しています。
※原則として消費税込みの料金で掲載しています。
※定休日は原則として年末年始・お盆休み・ゴールデンウィークを省略しています。

※本誌掲載の利用時間は、特記以外原則として店(館)～閉店(館)です。オーダースト
ップや最終入店(館)時間は通常閉店(館)の30分～1時間前です。ご注意ください。
なお、本書に掲載された内容による損害等は、弊社では補償いたしかねますので、
予めご了承くださいませ。また、本誌に掲載された内容は、無断で複製・転載を禁
じます。
※本誌に掲載した地図の作成に当たっては、国土院院長の承認を得て、同院発行
の50万分の1地方図及び2万5千分の1地形図、数値地図50mメッシュ(標高)を使用
しています(承認番号 平23情使、第192-763号/平23情使、第193-337号)。 B



毎年8月26・27日には三河一色大提灯まつりを開催



八十八夜行事では茶娘たちが茶摘みを行う



順海町には昔ながらの城下の町並みが残る

にし お 西尾エリア

大給松平六万石の城下町として栄えた西尾。市街中心部には西尾城の一部を復元した西尾市歴史公園があり、城下町の面影を伝える町並みが残る。全国有数の生産量を誇る香り高い抹茶も有名。抹茶で一服できる茶室のほか、市内菓子店には抹茶の和菓子やスイーツも揃う。

行く前に知っておきたいエリア情報

西尾市ってこんなトコロ!

愛知県のほぼ中央、穏やかな三河湾に面した西尾市。各エリアそれぞれの歴史や文化、みどころなどを知れば、西尾の多彩な魅力の中から行ってみたい場所が見つかるはず!

いっ し き 一色エリア

全国有数のウナギの生産地で、「一色産うなぎ」は名実ともに国内随一のブランド力を誇る。ひつまぶしやうなぎ、うなぎなど極上の味を堪能したい。また、島内各所にユニークなアート作品を展示した離島・佐久島も人気! 船で片道約20分のプチトリップを楽しもう。



西尾市全体

西尾市花ごよみ

1月	スズン (佐久島)	梅 (佐久島大島公園)	各花 (旧近衛邸)
2月	枝垂れ桜 (源安院 宿香寺)	桜 (安楽寺)	桜 (安楽寺)
3月	淡雪桜 (無の里)	山桜 (ソメイヨシノ)	ヤマブキ (安久島)
4月	黄金堤桜	山桜 (ソメイヨシノ)	ヤマブキ (安久島)
5月	ハマダイコン	山桜 (ソメイヨシノ)	ヤマブキ (安久島)
6月	ハマダイコン	山桜 (ソメイヨシノ)	ヤマブキ (安久島)
7月	ハマダイコン	山桜 (ソメイヨシノ)	ヤマブキ (安久島)
8月	フジバカマとアサギマダラ	山桜 (ソメイヨシノ)	ヤマブキ (安久島)
9月	フジバカマとアサギマダラ	山桜 (ソメイヨシノ)	ヤマブキ (安久島)
10月	フジバカマとアサギマダラ	山桜 (ソメイヨシノ)	ヤマブキ (安久島)
11月	フジバカマとアサギマダラ	山桜 (ソメイヨシノ)	ヤマブキ (安久島)
12月	フジバカマとアサギマダラ	山桜 (ソメイヨシノ)	ヤマブキ (安久島)

吉良エリア

三河湾を目の前にした風光明媚な地に吉良温泉が湧くりゾートゾーン。夏には海水浴客で賑わう吉良ワイキキビーチは、ヤシの木が立ち並び南国ムードいっぱい。8月下旬にはハワイアンフェスティバルも開催される。国宝の金蓮寺弥陀堂をはじめ歴史観光にも注目!



県内最古の木造建造物で国宝に指定される金蓮寺弥陀堂



三河湾を眺めてゆったり過ごせる吉良温泉

幡豆エリア

南には三河湾が広がり、北には標高325.7mの三ヶ根山が控える。3~7月頃に体験できる潮干狩りや夏の海水浴、ヨットなどのマリッジャーに挑戦を。3~4月頃に旬を迎える「はずあさり」をはじめ海の幸も美味。三ヶ根山から望む三河湾の眺望もすばらしい。



夏は波静かな寺部海水浴場で海水浴!



6月~7月中旬にあじさいが咲く三ヶ根山スカイライン

TOPICS!

実は名君! 吉良上野介義興公を学ぼう!
『忠臣蔵』で赤穂浪士に討たれる悪役として描かれた吉良義央公だが、地元では名君として親しまれていく。領地を水書から守るために一夜で築いたとされる堤防黄金堤は、義央公による善政の最たる例だ。また、赤毛の駄馬に乗って領内を視察した義央公にちなんで「赤馬」という郷土玩具からも領民から愛されていたことがうかがえる。義央公の木像が祀られた華蔵寺など、ゆかりの史跡を巡って従来のイメージとは異なる名君の足跡を追ってみたいのもオススメ。



華蔵寺に祀られる吉良義央公の木像

みそぱーく

MAP P5B1
☎0563-56-7373 (はと屋事務所)

文久元年(1861)創業の醸造元によるテーマパーク。味噌が仕込まれた杉木桶が並ぶ味噌蔵を見学できるほか、約50種類が並ぶ味噌料理・自然食ビュッフェ伝、売店などが揃う。味噌について学べる「味噌知る無料体験ツアー」や、各種手作り体験も予約制で実施している。

①西尾市吾妻町21-1 ②名鉄西尾線西尾駅から徒歩10分 ③10~17時※味噌料理・自然食ビュッフェ伝は11時~受付14時、ワインバル傳の蔵は18時~翌1時30分 ④無休(ワインバル傳の蔵は水曜) ⑤20台



①100年以上使われてきた杉木桶が並ぶ。見学は10~15時 ②老舗の醸造元「はと屋」によるテーマパーク ③味噌料理・自然食ビュッフェ伝 ④ビュッフェは中学生以上1580円(土・日曜、祝日は+100円)、小学生990円、3歳以上540円。地元産野菜などを使い、和洋多彩な料理が並ぶ



参年仕込豆味噌粒 500g 800円
小久井農場産の大豆と、瀬戸内海の藻塩を使って木桶で3年間熟成

大人のうなぎ濃厚黒たまり 460円
山椒がきいた玉子かけご飯醤油。ウナギエキス配合で朝の活力にぴったり!
白しょうゆ 360ml 370円
小麦と煎り大豆を使い、60日で熟成させた色が淡く芳醇な醤油



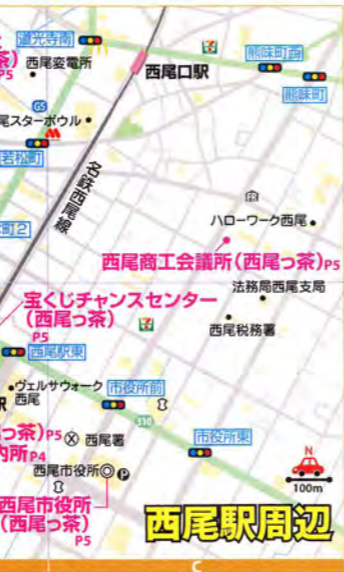
徒歩5分

旬彩石川

MAP P5B2
☎0563-57-0998

趣ある木造一軒家の座敷で、ゆっくりと食事ができる評判の日本料理店。オススメは限定20食というお昼の箱膳。刺身や焼き物、煮物をはじめ、旬の食材を用いた多彩な一品料理が美しく盛り込まれ、舌はもちろん目でも楽しめる。夜の会席コース5400円~は要予約。

①西尾市桜木町4-34 ②名鉄西尾線西尾駅から徒歩5分 ③11時30分~14時、17~22時 ④水曜 ⑤10台



フランス厨房ノエル

MAP P5B2
☎0563-54-7767

アットホームな雰囲気の中で、自家栽培の無農薬野菜など、旬の食材をふんだんに使ったフレンチをカジュアルに楽しめる。ランチ1728円~や、オードブル、パスタ、魚料理、肉料理、デザート、ドリンクまで付いた女子会コース4000円もオススメ(ディナーのみ)。

①西尾市花ノ木町5-1-1 ②名鉄西尾線西尾駅から徒歩2分 ③11時30分~14時LO、17時30分~21時LO ④月曜(祝日の場合は翌日) ⑤14台



「三河の小京都」で城下町をのんびり歩こう!

ブラリ西尾歴史さんぽ

江戸時代には大給松平家六万石の城下町として栄え、その趣が今なお残る西尾。「三河の小京都」とも呼ばれ、歴史と伝統が息づく西尾をブラリのんびりと巡ろう!

城内の隅櫓の中で一番高かったという本丸丑寅櫓を再建

徒歩10分



① 尚古荘は昭和初期に米穀商・岩崎明三郎により造られた京風庭園。紅葉もすばらしい ② 間口約9m、奥行き約5m、高さ約7mの鎧石門 ③ 西尾の歴史資料を展示する西尾市資料館もある ④ 呈茶はお抹茶と季節の和菓子がセット

無料の観光ガイドもあるよ!

ボランティアガイドが西尾市歴史公園を中心に観光ガイドを実施。2時間程度のモデルコースのほか希望にも対応してもらえるので相談を。申込書は希望日の2週間前までに提出。

にしお観光ボランティアガイドの会
☎0563-57-4089(会長・事務局 長谷川聡太郎)
①ガイド料無料(施設入場料・ガイド飲食代は別途必要)

①京都から移築された旧近衛邸の縁側で、庭を眺めてのんびり一服

西尾市歴史公園

MAP P5A1
☎0563-54-6758
(旧近衛邸)

西尾のシンボルである西尾城の一部を復元した歴史公園。堂々たる鎧石門をくぐり、本瓦葺きの本丸丑寅櫓にのぼって歴史散策をしよう。園内には茶の湯文化を伝える旧近衛邸が移築され、呈茶(400円)を受けてひと休みもできる。秋はモミジの紅葉が、春は桜も美しい。

②西尾市錦城町231-1(尚古荘は西尾市錦城町176-1) ③名鉄西尾線西尾駅から徒歩15分 ④9~18時(10~3月は~17時) ※本丸丑寅櫓の内部公開は9時30分~16時、旧近衛邸での呈茶は10~16時 ⑤月曜(祝日の場合は翌平日)、祝日の翌日 ⑥50台(満車の場合は文化会館 ⑦750台を利用)

徒歩15分



西尾観光案内所

MAP P5B2
☎0563-57-7840

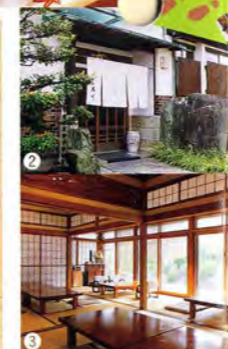
名鉄西尾駅構内に位置し、2014年3月にリニューアルオープンした。西尾観光の拠点として、観光案内や無料レンタサイクルの貸出を行っている。女性一人でも訪れやすい古民家チックな室内で、旬の観光情報やおすすめグルメを尋ねてみよう。

①抹茶色の垂れ幕と赤い甲冑を着たまーちゃが目印 ②ゆったりくつろげる室内、「西尾の抹茶」を買うこともできる ③西尾市住吉町4丁目18-4(名鉄西尾駅構内) ④9時30分~16時30分 ⑤年末年始 ⑥7台(西尾駅東広場駐車場)

抹茶も煎茶も一番茶使用 西尾っ茶 1本130円

全国有数の抹茶の産地、西尾限定の緑茶飲料。2014年夏にリニューアルし、抹茶も煎茶も一番茶を使い、より本物の香りと味に。旅のお供&おみやげにどうぞ。※缶のデザインは変更の可能性があります

【自販機設置場所】
西尾商工会議所(MAP P5C1)
西尾駅(MAP P5B2)、西尾市役所1階(MAP P5C2)、みそぱーく、伊文神社(MAP P5B1)、宝くじチャンスセンター(MAP P5B2)、井桁屋公園(MAP P5B1)など、市内70カ所に設置



① 特注の桐の入れ物に入った昼20食限定の箱膳1750円(デザート付き)
② 木造民家を改装した風情のある外観
③ 庭を眺めながら料理が楽しめる。個室やカウンター席も用意



ヴェルサウォーク西尾の「オカヤス南山園」では抹茶ロールのカット販売もしているよ



抹茶処・西尾が誇る

まーちゃと行く!!

抹茶



プレミアム抹茶ロール 和華
1本 1620円

抹茶クリームを、小豆入りの抹茶のスポンジでくるり。クリームの中には炭入り葛切り、わらび餅、栗入り。甘さ控えめのさっぱり仕立てだ

まーちゃ

西尾市観光協会のマスコットキャラクター。顔は抹茶茶碗、シッポは茶杓、頭には茶筌が！ツイッターもやってるよ。
@macha240kanko



PATISSERIE RENCONTRE Okayasu

●歩いてすりーらこんちえるおかやす
☎0563-56-7781 MAP P5A1

地産地消をテーマに、西尾の魅力を取り入れた菓子作りにも。西尾の抹茶を使ったロールケーキやプリン、ウナギの骨入りチーズクッキーなどいろいろ。抹茶店とコラボした店もヴェルサウォーク西尾にオープン!
④西尾市末広町2名鉄西尾線西尾駅から六万石くるりんバス市街地線右まわりで16分、鶴城会館下車、徒歩1分 ☎9時30分～20時 火曜、第3日曜 ☎5台



モンチャツ茶 440円

甘みを抑えた抹茶クリーム入りのモンブラン。上にもたっぷり抹茶の粉末がかかる。栗の上品な甘みと、抹茶の風味がナイスコンビ



西尾抹茶カステラ 1個 648円

卵白だけを使用し、抹茶と小豆をふんだんに加えたとても口溶けのよい抹茶カステラ



抹茶わらび餅などほかにもいろんな抹茶スイーツがあるよ

穂積堂

●ほづみどう MAP P5A1
☎0563-57-2096

明治45年(1912)創業、4代目が作る西尾抹茶を用いた和菓子が自慢。ラインナップは抹茶葛ロールや抹茶カステラなど、和洋折衷の個性派揃い。ネットショッピングにも対応。

④西尾市鶴舞町54-1名鉄西尾線西尾駅から六万石くるりんバス市街地線右まわりで16分、鶴城会館下車、徒歩1分 ☎9～19時 火曜 ☎10台



茶ぼーず 1個 162円

抹茶豆乳プリンを軟らかな餅で包んだ菓子。プの食感はプルプル。抹茶わらびと抹茶プリン、茶餅で包んだ濃茶・茶ぼーず極み1個324円も

こちらもチェック!!

日本料理 魚寅

●にほんりょうりゅうおとら
☎0563-57-3044 MAP P3B1
地元の契約農家が栽培した風味豊かな碾茶を用いた料理が自慢。碾茶とは抹茶の原料となる茶葉のこと。店では碾茶めしや碾茶釜(釜めし)2100円のほか、一色産うなぎの茶めしうな釜2300円も人気。
④西尾市上町薬師前1-10名鉄西尾線西尾駅から車で7分 ☎11～14時(13時30分LO)、17～22時(20時30分LO) ☎木曜 ☎25台



抹茶グルメ

抹茶工場見学



莼製茶 ●あおいせいちゃ

☎0563-57-2570 MAP P3B1
大正時代より続く老舗の抹茶メーカー。ここでは抹茶を挽く石臼工場の見学と抹茶点て体験を実施している。抹茶ができるまでを学び、抹茶を自分で点てて味わえるまる得プランが好評。
④西尾市上町上層敷7名鉄西尾線西尾駅から車で7分 ①工場見学 & 抹茶点て体験1人500円(手みやげ付き) ※「るるぶ西尾を見た」と付け加えて要予約(平日のみ実施) ☎8時30分～18時 第4日曜 ☎30台



①抹茶工場の見学と抹茶点て体験は所要約30分 ②抹茶の点て方はスタッフが丁寧に指導 ③抹茶のロールケーキ1本1350円 ④製法からこだわった抹茶のアイス295円も人気! ※③④ともテイクアウト用のみやげ



①碾茶めし 稲荷山1800円。食べる直前に碾茶をご飯にかけるとおススメ ②趣ある外観と碾茶めしのぼりが目印 ③カウンターやテーブル席、2階には座敷席を用意

自慢の逸品が勢揃い!

スイーツめぐり



西条園スイーツセット 1030円

あいや店内で抹茶ラスク、抹茶パウンドケーキ、抹茶フォンダンショコラの3種類の西条園スイーツが楽しめる。煎茶、またはほうじ茶と一緒にどうぞ

実は、西尾は全国有数の生産量を誇る抹茶の里。艶やかな緑色、まろやかな風味や香りは一級品だ。そんな西尾の抹茶を使ったご当地絶品スイーツを西尾の観光マスコットキャラ“まーちゃ”がご案内!

あいや

●あいや MAP P3B1
☎0563-56-2233

明治21年(1888)創業の抹茶メーカー。スイーツブランド「西条園」を展開し、続々と新商品を考案している。「シエ・シバタ」とコラボレーションした抹茶スイーツに注目!

④西尾市上町横町屋敷15名鉄西尾線西尾駅から車で10分 ☎9時30分～18時30分 ⑤無休(年始除く) ☎55台

抹茶パウムクーヘン

1箱280g 1296円
砂糖の甘さを控え、抹茶本来の味を大切にしたナチュラルパウムクーヘン。しっとりとした生地に高級抹茶をたっぷり練り込んだ上品な大人のスイーツ



西条園ブランドの新感覚のスイーツはどれもオシャレ!

抹茶パウンドケーキ

1本300g 1728円
抹茶の上品な風味の生地に、オレンジピールを加えたパウンドケーキ。和をベースに、洋の食材を巧みに用いた和洋の豊かなハーモニーが楽しめる



船が詰まったカテキン焼きは地元の子どもにも大人気だよー



御膳などもあるのでランチ利用もOK! 食後は甘味をぜひ♡

錦城(お菓子付き) 680円

錦城は自社工場の石臼で丁寧に挽いた、風味豊かで緑色の鮮やかなオオスメの逸品。季節の上生菓子と一緒にどうぞ

松鶴園 茶房 茶遊

●しょうかくえんさぼうさゆう MAP P3B1
☎0563-54-3360

昭和32年(1957)創業、西尾市の抹茶専門店による茶房。和菓子とお茶を楽しめるほか、抹茶を用いた甘味、抹茶そばなどの食事もできる。食後は店内のみやげ探しを。

④西尾市上町南荒子50-2名鉄西尾線西尾駅から車で5分 ☎9～19時(茶房は10～18時LO) ⑤水曜 ☎100台(大型バス可)

抹茶パフェ 734円

西尾の抹茶を使ったゼリーやソフトクリーム、白玉、オリジナルの抹茶せんべいをトッピング。上品な甘みでペロリと食べられる



カテキン堂

●かてきんどう MAP P5A1
☎0563-77-2136

明治4年(1871)築の旧西尾郵便局が店舗。抹茶入りのふんわり生地で作る、大判焼きのカテキン焼きが名物だ。レトロな店内でイトインも可能。抹茶こし餡やフルーツなどを抹茶生地で包んだ抹茶クレープ450円も!

④西尾市鶴ヶ崎町4-11名鉄西尾線西尾駅から徒歩15分 ☎10時～18時30分(売切次第閉店) ⑤月・火曜(祝日の場合は営業) ☎10台



カテキン焼き

140円～
抹茶を生地に練り込んで焼き上げた西尾名物の大判焼き。味はあんこ、カスタード、チョコ、栗入りあんこ、抹茶こし餡の5種類!

抹茶ソフト

240円
よくある抹茶ソフトとはひと味違う! なめらかな口当たりで、抹茶の濃厚な風味と香りがたまらない。脂肪分が少なく食後感もさっぱり



特井 2850円

一色産うなぎの取扱量日本一のウナギ問屋「三河淡水グループ」の直営店。一色産うなぎを備長炭で焼き上げて、多彩なウナギ料理を提供している。人気の特井はウナギを二層に重ねた贅沢なメニュー。極上を味わい尽くそう！

うなぎ割烹 みかわ 三水亭

●うなぎかつぱうみかわさんすいてい
☎0563-72-8817 MAP P11A2
◎西尾市一色町坂田新田西江95-10 ◎知立バイパス(国道23号)西尾東ICから車で30分◎11~14時LO、17~20時LO(11~3月の平日は~19時LO) ◎水曜◎50台



旨い！
ウナギを
食べる！

うなぎ丼 2100円

肉厚で良質な脂のついた一色産うなぎは皮の軟らかさが特徴。朝開いたばかりのウナギを焼き上げるため、その香ばしさやフワットした身の軟らかさも格別だ。漁業協同組合の直営店だけに安価で食べられるのもうれしい。

一色うなぎ 漁業協同組合直営店

●いっしきうなぎ
ぎよぎょうきょうどうくみあいちよくえいてん
☎0563-72-9247 MAP P11A2
◎西尾市一色町小敷字船江東176 一色さかな広場内◎名鉄西尾線西尾駅から名鉄バス一色線で20分、一色さかな広場・佐久島行船のりば下車、徒歩すぐ◎9~17時(店内食事は11時~、土・日曜、祝日は10時30分~) ※なくなり次第終了◎水曜(祝日の場合は翌日)◎200台



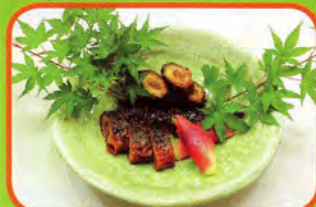
うなぎ一色御膳 3564円

一色産うなぎの中でも、より脂のついた250gサイズのものを使用。熟練の職人が炭火でじっくりと焼き上げたウナギは、中はふっくら、外はパリッ。写真のうなぎ一色御膳は長焼き、うなぎ、うなぎからセレクトできる。待ち時間(35~40分)は約20種類が食べ放題の漬物バーをお楽しみあれ。

たま川 ●たまがわ

☎0563-57-8400 MAP P3B2
◎西尾市徳次町明大寺26-1◎名鉄西尾線西尾駅から六万石くるりんバス市街地線左まわりで4分、法務局西尾支局南下車、徒歩7分◎11~15時(14時30分LO)、17~22時(21時LO)◎月曜不定休(祝日の場合は営業)◎30台

※各ウナギ料理の価格は取材時(2014年4月)の金額です。



鰻の印籠煮 5000円(税別)

一色産うなぎを生きたまま丸一本、姿を崩さず骨抜き。ゴボウを差込み、実山椒と一緒に秘伝のタレでじっくり煮上げた手間暇かけたおみやげだ。

旬菜 若王子

●しゅんさいなこじ
☎0563-59-0177 MAP P11A1
◎西尾市寺津3-11-1◎名鉄西尾線福地駅から車で5分◎11時30分~14時(13時30分LO)、17~22時(21時LO) ◎水曜、第3火曜◎10台



うなぎの蒸し寿司 2000円

一色産うなぎをふっくら熱々に蒸し上げた寿司は、寒い日も温かくおいしく食べられる。抹茶館をかけた茶碗蒸しと赤だし、抹茶アイスがセットに！

鮎処 きく寿司

●すしどころきくずし
☎0563-57-2205 MAP P5A2
◎西尾市永吉3-2◎名鉄西尾線西尾駅から六万石くるりんバス市街地線右まわりで10分、永吉南下車、徒歩3分◎11時30分~14時(13時45分LO)、17時~21時30分(21時LO) ◎水曜◎30台



うなぎコロケ 1個 350円

白焼きを赤ワイン醤油で煮込んだかば焼き風のウナギがコロケの中に。何もつけずにそのまま食べるのももちろん、ご飯のお供にもピッタリだ。

グリル れんが亭

●ぐりるれんがてい
☎0563-59-2282 MAP P11A1
◎西尾市寺津1-8-15◎名鉄西尾線福地駅から車で7分◎10~14時、16時30分~20時◎火曜、第3水曜◎6台

西尾うなぎマジックって知ってる？

西尾生まれのご当地グルメ！

西尾市で飲食店を営む5人のシェフが「西尾市ご当地グルメ研究会」を結成。会では抹茶やウナギ、アサリなどの地元特産品に注目し、和洋中の新ご当地グルメを生み出すべく活動しています。その記念すべき第一弾が、一色産うなぎを用いた「西尾うなぎマジック」。その名の通り、不思議でおいしいウナギ料理が誕生しました。ぜひ皆さん、お試し下さい！

西尾市ご当地グルメ研究会代表 グリルれんが亭 都築貴弘シェフ



三河湾の海の幸と一色産うなぎが食べたい！

ご当地自慢の

西尾グルメ大集合!!



おまかせ昼御飯 蓮華 1620円

一色市場通いと、厨房でのだしひきが大将の日課となって20余年。旬の魚や野菜、肉をおいしく食べてほしいと、ランチは魚or肉料理から選べ、写真の蓮華のほか、小菊1080円も用意する。米マイスターオススメのご飯や、一番だしのきいただし巻き玉子も旨い！

和遊膳 山味

●わゆうぜん やまみ
☎0563-57-4148 MAP P5B2
◎西尾市吾妻町76-1◎名鉄西尾線西尾駅から徒歩5分◎11時30分~14時(13時30分LO)、17時~21時30分LO ◎日曜◎9台

西尾の旨いモンといえば三河湾が育んだ海の幸と、良質な脂のついた一色産うなぎがその筆頭！ここでは、わざわざ食べたい人気メニューを紹介。ランチもディナーもおいしく食べて満腹 Happy♪

華膳 1512円

華膳はランチ限定20食の月替わりの定食。旬の魚介を用いた煮魚や刺身二種盛り、揚げ物、ご飯、味噌汁、デザートなど盛りだくさんの内容だ。売り切れることも多いので、お早めに！うなぎ重3240円をはじめ、ウナギ料理も揃う。

和食 潮浜 ●わしよくしおはま

☎0563-72-7999 MAP P11A2
◎西尾市一色町野田奇神54 ◎知立バイパス(国道23号)西中ICから車で30分◎11時30分~14時、17~21時◎月曜◎15台



海の幸を
食べる！



梅庄御膳 3132円

三河湾の海の幸を存分に味わえる御膳料理が評判。一番人気の梅庄御膳は、氷のかまくらに盛り込まれたお造りをはじめ、季節の一品や煮魚、天ぷらなど、多彩な料理がたっぷり楽しめる。2~5月にははずあさりを使った料理も。

日本料理 梅庄

●にほんりょうり うめしょう
☎0120-440-888 MAP P11C2
◎西尾市東幡豆町須田3-9 ◎名鉄蒲郡線東幡豆駅から車で5分◎11~14時頃、17~21時頃(20時頃LO) ◎月曜(月に1回、月・火曜連休あり)◎30台



でら吟 2700円

昭和40年(1965)創業の寿司処が、自信を持って提供する人気メニュー。アナゴやタイラギ貝、赤貝、剣先イカなど、三河湾でとれた新鮮な魚介類を中心に、大間のマグロなどその日の一番いいネタが10貫も。シャリには西尾産の米を使用する。寿司ランチは880円~。

磯寿司

●いそすし
☎0563-56-2913 MAP P5B2
◎西尾市花ノ木町4-27 ◎名鉄西尾線西尾駅から徒歩3分◎11時30分~14時、17~22時◎水曜◎6台

今井醸造

●いまじょうぞう MAP P11B2
☎0563-32-0048

国産大豆と国産塩で、無添加・非加熱の生味噌を造る家族経営の小さな醸造元。木桶を使い、昔ながらの製法で丁寧に熟成させた豆味噌は、うま味凝縮&香りの良さも特徴だ。店舗前にグルメの移動販売車が集まるイベント、味噌蔵ミニ屋台村も不定期で開催している。

④西尾市吉良町吉田亥改113 岡崎バイパス(国道23号)西尾東ICから車で25分 8時30分~19時30分 ⑤月曜、第1火曜 ⑩10台

Shop



④コクがあり、うま味がしっかり味わえる「豆みそ」500g360円

⑤豆腐に野菜に、焼きナスに!何にでも合う「つけさんかけさん」250g 463円



4km10分

④3代目の今井大輔さん。味噌のおいさを広めるべく、各種イベントで移動販売の「ぞうめし屋」を出店。出店情報はブログ(ameblo.jp/happy-imai)をチェック!

Shop

サト ルチオ



④「カチオカヴァッロ」480g 1850円。焼くとトロリとしておいしさ倍増!

④吉良でチーズ工房を開いて約20年。家族でチーズ作りに励む



④「クリームチーズ」160g 490円。とってもクリーミーで子どもにも人気

SEASON info

3~7月は潮干狩りも人気!



三河湾では3~7月頃まで潮干狩りが楽しめる。東幡豆海岸の前島や西幡豆の鳥羽海岸、吉良の梶島、一色海岸などたくさんの潮干狩り場があり、例年多くの観光客で賑わう。三河湾の美味しい大粒アサリをゲットしよう!

☎0563-65-2169 (西尾市観光協会)



西尾ドライブ

和カフェ たらそ

●わかふえたらそ MAP P11B2
☎0563-32-4222

三河湾を一望する斜面に、ひっそり隠れるように立つカフェ。ジャズに耳を傾け静かに過ごせる室内席や、目の前に青い海と空が広がるデッキ席でゆっくりと至福のひと時が過ぎる。土・日曜の9~11時に提供される朝食セット(ドリンク+500円税別)はなくなり次第終了。

④西尾市吉良町宮崎弥五郎3-3 ⑤岡崎バイパス(国道23号)西尾東ICから車で15分 ⑩10時~日没1時間後(土・日曜は9~21時) ※4~10月の期間限定で満月に近い土曜は~24時※LOは閉店30分前 ⑪無休 ⑫23台

Cafe



④1人でもゆっくりとくつろげる

8km20分

心和む



⑥月替わりの食事メニュー1200円(税別)。写真は彩り野菜のニョッキ。12~14時、18~20時の提供 ⑦豆乳プリンセット1000円(税別)。提供は14時~

シーサイドドライブ

ゆったりランチ、絶景カフェで幸せ贅沢時間! 幡豆から吉良、一色へと抜ける西尾の海側ルートは穏やかな三河湾が眼前に広がる爽快ドライブコース。ゆったりランチと、海を一望できるカフェでくつろぐスローで心和む休日ドライブへ、ゆるゆると出発~!



海一望の特等席!!



Restaurant



①三河湾に沈む夕陽や、海に浮かぶ月も眺められるデッキ席 ②ソファでくつろげるカウンター席 ③店内からも海を一望。冬には薪ストーブに火が入る

5km16分

Drive Way

三ヶ根山 スカイライン

●さんがねさんすかいらいん MAP P11C1
☎0565-48-1546 (猿投グリーンロード事務所)

西尾市東幡豆町から蒲郡市の形原温泉に至る5.1kmのスカイライン。6月~7月初旬にかけておよそ7万本のあじさいが咲き、別名「あじさいライン」とも呼ばれる。山頂駐車場からは蒲郡市街や渥美半島、鳥羽方面までも見渡すことができ、夜には眼下に美しい夜景が煌めく!

④西尾市東幡豆町~蒲郡市金平町 ⑤岡崎バイパス(国道23号)西尾東ICから車で40分 ⑥普通車420円(20~8時は通行止め、年末年始除く) ⑦山頂駐車場40台など



①毎年6月頃、スカイライン沿いには色とりどりのあじさいが咲き始める ②山頂駐車場からの夜景。11月上旬~1月上旬には山頂駐車場周辺で、イルミネーションによる演出も



①海を眺めながらのんびりくつろごう ②目の前のマリナーにはヨットやモーターボートなど約160~170艇の船を係留 ③コーヒー400円。11時まではドリンク代だけでモーニングがセットに。また、14時以降はケーキセット500円 ④長さ20cmもある大きなエビフライが2本もつた、海老フライ&ピラフ1200円 ⑤カニやホタテをトッピングしたシーフードサラダ800円。本物のシャコ貝を皿代わりに使用

日産マリナー東海 RESTAURANT フェニックス

●にっさんまりなーどうかいれずとらんふえにつくす MAP P11C2
☎0563-62-4511 (日産マリナー東海)

全面ガラス張りの店内から、三河湾が一望できるロケーションが自慢のレストラン。モーニング400円~は、玉子ホットサンドかジャムトーストの2種類から選べる。カニのトマトクリームバスタ800円やミラノ風ミックスピザ700円など、魚介を使ったランチメニューも充実。

④西尾市東幡豆町緑ヶ崎1 ⑤岡崎バイパス(国道23号)幸田桐山ICから車で30分 ⑥9時15分~16時 ⑦水曜 ⑧20台



おいしいよ!

ゴリしたい

3 島グルメを食べよう!

三河湾に抱かれた佐久島は新鮮な海の幸がいっぱい。特に大粒でプリプリのジューシーな大アサリは島の名物だ。また、島で栽培される無農薬野菜なども旨み濃厚でおいしい!

ごはん屋 海 MAP P13 B

●ごはんやうみ

☎0563-79-1910

東港のすぐそばにある食事処。気さくなお母ちゃんが、三河湾の旬の幸をふんだんに使った定食や丼を食べさせてくれる。なかでも、肉厚な島の名物・大アサリはプリプリの身が食べ応え満点!

◎西尾市一色町佐久島中屋敷21 ◎佐久島東港から徒歩すぐ ◎11~15時 ◎火曜不定休



◎4~10月に提供される「大アサリ酒蒸し定食」850円

◎大アサリのフライを挟んだ「さくバーガー」単品350円(春秋限定)

Oyaoya cafe もんぺまるけ

●おやおやかふえもんぺまるけ MAP P13 C

☎080-3643-5083

佐久島に移住した店主の芝ちゃんが、自ら島の畑で大事に育てた野菜を手作りのおやつに。オススメは野菜のおいしさがギュッと詰まったoyaoya3種盛。oyaoyaとはお野菜おやつ略なのだ!

◎西尾市一色町佐久島立岩47 ◎佐久島西港から徒歩7分 ◎12時~16時30分LO(土・日曜は9時30分~) ◎水・木曜(冬期は不定休)

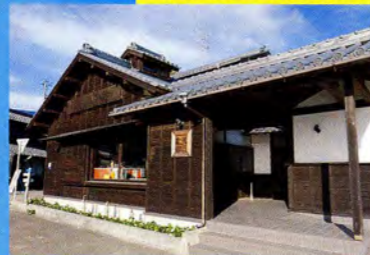


「oyaoya3種盛」450円。3種類のおやつは時季によって変わる



2 島のお母ちゃんとおしゃべり!

弁天サロンの管理人である相川光江さんをはじめ、島のお母ちゃんたちはみんな気さくな人ばかり。挨拶して気軽に話しかければ、いろんな島の話などが聞けるかも。



弁天サロン MAP P

●べんてんサロン

佐久島の民家を修復・改装した文化交流施設。無料でお茶を振る舞ってもらえるので、散歩の休憩に便利。作品の「西港歓迎太鼓」と「アイルランド in 佐久島」も展示。

◎西尾市一色町佐久島西側41 ◎佐久島西港から徒歩3分 ◎9~17時 ◎月曜(祝日の場合は翌平日) ※7・8月は無休

ゴリしたい

4 “願い石”で願掛け!

佐久島弁財天の社があるパワースポット・弁天島(筒島)に誕生した願掛けポイント。かわいいイラスト入りの“願い石”に願いを書き込み、弁天さまに奉納しよう。願い石1個300円。

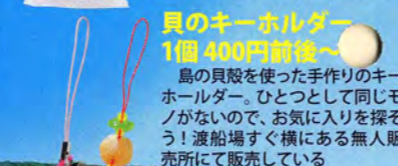


ゴリしたい

5 島みやげをゲット!

佐久島えびせんべい 400円

佐久島を描いたえびせんべい。パッケージのイラストは島の子どもが描いたもの。「しいちゃんの里」で販売



貝のキーホルダー 1個 400円前後~

島の貝殻を使った手作りのキーホルダー。ひとつとして同じモノがないので、お気に入りを探そう! 渡船場すぐ横にある無人販売所にて販売している

三河湾に浮かぶアートアイランドへ出航!

佐久島

1Day

ピクニック

島のあちこちに個性的なアート作品が点在する佐久島は、種やかな三河湾と豊かな自然に抱かれてのどかな雰囲気。アートを巡ったり、島のグルメを味わったりしながら1日の〜んびり過ごしつつ島内をピクニックしましょ!

佐久島の秘密基地 / アポロ MAP P13 ②

【作者】POINT (長岡勉、田中正洋)

三河湾を目の前にした海岸に、ユニークな建築アートの登場。長岡勉氏と田中正洋氏による作品は、実際に中に入って楽しめる。まさしく秘密基地のようなワクワク感いっぱい!



おひるねハウス MAP P13 ①

【作者】南川祐輝

三河湾を前にした石垣海岸にたたずむ巨大なキューブボックス。マスの中に入っのんびりお昼寝すれば、やさしい波の音と潮風が気持ちいい

ゴリしたい

1 佐久島アート・ピクニック

スタンプラリーを楽しみつつアートを巡ることができるスタンプシートを用意。



裏には島マップもあるのでゲットしたい。シートは西港・東港の各渡船場と弁天サロンにある。

佐久島

●さくしま

☎0563-72-9607 (西尾市役所佐久島振興課)

佐久島は三河湾に浮かぶ周囲11.6kmの離島。島内には大小さまざまなアートが展示され、触れたり、中に入ったり、記念撮影をしたりして作品が体感できる。島の家並みや雄大な海と、アートが織りなす景観もユニークで魅力的。島のマップを片手に散策してみよう!

◎西尾市一色町佐久島 ◎佐久島行船のりば1000台

access

島へのアクセス

【渡船場】名鉄西尾線西尾駅から名鉄バス一色線で30分、一色さかな広場・佐久島行船のりば下車、徒歩すぐ

【定期船】佐久島行船のりばから佐久島西港・東港まで20~25分。1日7往復(季節・天候により変動あり)。◎片道820円

島でのアクセス

【徒歩】西港から東港までは約2km。アートは島内に点在しているため、実際に歩く距離はもっと長くなる。歩きやすい靴・服装で行こう

【レンタサイクル】レンタサイクルは東港にある「喫茶「愛ランド」」で貸出。◎1時間300円

島にあるアートは全20作品

こんなアート作品があるよ



星を想う椅子 MAP P13 ⑥

【作者】荒木由香里

島の浜辺で集められたシーグラスなどの“星のかけら”を紡いで作られた椅子。実際に椅子に座って、目の前に広がる雄大な海を眺めよう



カモメの駐車場 MAP P13 ⑤

【作者】木村崇人

大浦海水浴場の石積み堤防でひと休みするカモメの群れ。実はこのカモメ、風で向きを変える風見鶏。カモメとともに島の風を感じて



大和屋観音 MAP P13 ④

【作者】松岡徹

閉店した雑貨店「大和屋」のショーウィンドウにたたずむ観音さま。佐久島に昔から住んでいて、子どもたちを見守っているとか



イーストハウス MAP P13 ③

【作者】南川祐輝

大島へ至る棧橋にある東屋。白いキューブは屋上部分にも上がれ、穏やかな海の景観が楽しめる。東屋を結ぶ長〜いベンチは長さ60m!



おひるねハウスのアートは一番人気のアートだよ

JA 西三河
西尾市憩の農園・
バラ園
 ●にしあいのうん・ばら園
 MAP P11A1
 ☎0563-56-8168

植 木や苗木、鉢花などを産地直売方式で取り扱うことで、市価よりも低価格で販売。西側にはバラ園が隣接し、約200種・3500本余りのバラが植えられた園を散策できる。地元産の野菜や果物が並ぶ産地直売コーナーも評判。
 ◎西尾市斎藤町大割28◎名鉄西尾線福地駅から徒歩10分◎入場無料◎9~18時◎元旦◎300台



①バラ園には色とりどりのバラが咲く
 ②旬の野菜や果物もうれしい産地価格

のんびり西尾

温泉で癒されるもよし、自然とふれあうもよし



①ネイチャーセンター周辺に広がるピオタープガーデン
 ②いろんな生き物に出会えるよ
 ③センターの展示室もじっくり見てみよう
 ④里山エリアにはなつかしい光景が広がる



自然と遊ぼう
ネイチャー体験!

西尾いきものふれあいの里
 ●にしあいきものふれあいのさと MAP P2C2
 ☎0563-52-0266

東 部丘陵地の小草池と万燈山周辺の自然にふられる22.4haのネイチャースポット。里内ではトンボやカエルといった生き物を観察したり、田畑のある里山風景の中を散策できる。自然観察や体験などのイベントも実施。
 ◎西尾市家武町小草3◎岡崎ハイパス(国道23号)西尾東ICから車で10分◎入場無料(ネイチャーセンターまで要受付)◎9~17時◎月曜(祝日の場合は翌日)◎30台

ココに注目!
イベントいっぱい!
 田植えや稲刈り、脱穀といく米づくりをはじめ、水中生物観察会、野鳥観察会、竹パンづくりなど多彩なイベントを年間を通して開催。イベント情報はHPをチェック!

吉良の赤馬牧場
 ●きらのあかうまほくじょう MAP P11B2
 ☎090-4797-4684

3 頭の木曾馬がのんびりと暮らす小さな観光牧場。引き馬で気軽に乗馬体験ができるほか、自分で手綱を握っての乗馬レッスンや外乗もできる。木曾馬はいずれもおとなしい性格でとても賢いので、初心者や子どもでも安心。
 ◎西尾市鳥羽町奥山104◎名鉄蒲郡線三河鳥羽駅から車で5分◎引き馬1000円(約10分)、レッスン3000円(約30分)、外乗6000円~(約50分)◎10~12時、13~16時◎月・火曜(祝日の場合は営業)◎11台

平原の滝
 ●ひらはらのたき MAP P2C2
 ☎0563-65-2169 (西尾市観光協会)

古 来、信仰の対象とされた、高さ5mの大滝と、高さ2mの小滝からなる。小滝は閏年には13本、それ以外は12本の竹のかけひがかけられ、旧暦にあわせて善男善女が滝に打たれたという。周辺には無料キャンプ場も。
 ◎西尾市平原町前山◎岡崎ハイパス(国道23号)西尾東ICから車で15分◎見学自由◎約30台

愛知こどもの国
 ●あいちこどものくに MAP P11C2
 ☎0563-62-4151

広 さ100万㎡の自然豊かな敷地に、多彩な遊具や広場、キャンプ場などが点在する児童総合遊園。子ども自動車、ゴーカートに乗ったり、ハイキングをしたりと自由に遊ぶ。自然観察やもの作り体験などのイベントも開催。
 ◎西尾市東幡豆町南越田3◎名鉄蒲郡線こどもの国駅から徒歩15分◎入園無料◎9~17時(有料乗り物は10時~)◎季節により変動あり◎乗り物は月曜(祝日の場合は翌日)◎一部は土・日曜、祝日のみの運行、12月29日~1月1日◎1200台(1日500円)

トリップ!

三河湾を望むグッドロケーションに湧く吉良温泉やのどかな自然公園で、時にはのんびり過ごす週末をファミリーでカップルで、子連れでお出かけしたいイチオシの癒し&憩いのスポットをセレクト!

ココに注目!
スロープカーで行く絶景展望野天風呂!
 露天風呂は館外の高台にあり、スロープカーに乗ってアクセス。21時30分~24時には露天風呂の貸切予約もできるので、ぜひ!(宿泊客・食事客のみ)

ココに注目!
吉良温泉の間合先
 吉良温泉観光組合
 ☎0563-32-0525

吉良観光ホテル
 ●きらかこうほてる MAP P11B2
 ☎0563-32-1181

三 河湾を望む高台にある旅館。純和風の客室や、開放的な露天風呂からは眼下に海を一望できる。露天風呂には足湯も併設されているので、のんびりと過ごしたい。新鮮な海の幸や地元みかわ牛を使った料理もお楽しみに。
 ◎西尾市吉良町宮崎田ノ上15◎名鉄西尾線吉良吉田駅から車で10分(送迎可)◎1泊2食付き2名1室利用1万9500円~(入湯税込)◎IN15時/OUT10時◎70台

1 夜には満天の星や月も眺められる
2 野天風呂まではスロープカーで1分
3 料理の内容は季節やプラン内容により異なる
4 客室は全室オーシャンビュー

三河湾リゾートリンクス
 ●みかわわんりぞーとリンクス MAP P11B2
 ☎0563-32-3711

施 設面も充実した会員制リゾート。広々としたモダンな客室で、三河湾を眺めてくつろげる。レストランは日本料理、コンチネンタル料理、中華料理の3つがあり、日帰りの利用もOK! マッサージやエステコースも充実。
 ◎西尾市吉良町宮崎中道下15◎名鉄西尾線吉良吉田駅から車で10分(送迎バスあり)◎1泊2食付き2名1室利用1万3500円~◎IN15時/OUT11時◎233台

吉良あないびとの会
 吉良上野介義央、吉良仁吉、尾崎士郎の吉良三人衆それぞれのゆかりの地を中心に紹介。希望・要望は電話で相談を。申込みは希望日の4日前までに、4名以上の参加者で受け付け。
 ◎0563-35-0814(会長:神富郎)◎0563-35-1292(事務局:黒部五郎)
 ◎ガイド料金無料(施設入場料は別途)

尾崎士郎記念館
 ●おさきしろうきねんかん ☎0563-32-4646 MAP P11B2
 吉良町出身で、長編小説『人生劇場』で一世を風靡した作家・尾崎士郎の記念館。直筆原稿や書簡、著書、人生劇場映画資料などの遺品は4000点以上になり、順次公開される。
 ◎西尾市吉良町原原大道通18-1◎名鉄西尾線吉良吉田駅から徒歩30分◎入館300円(中学生以下無料)◎9~17時◎月曜(祝日の場合は開館、火・水曜休)、祝日の翌日◎50台

国宝 金蓮寺弥陀堂
 ●こくほうこんれんじみたどう ☎0563-32-2063 MAP P11B1
 文治2年(1186)に源頼朝の命を受けた三河国守護・安達盛長が建立したと伝えられる。県内最古の木造建築物として国宝に指定。内部には阿弥陀三尊像が安置されている。
 ◎西尾市吉良町齋庭七度ヶ入1◎名鉄西尾線吉良吉田駅から車で10分◎拝観200円(中学生以下無料)◎9~17時(要予約)◎無休◎15台

華蔵寺
 ●けぞうじ ☎0563-35-0935 MAP P11B1
 吉良上野介義央公の曾祖父・吉良義定が吉良家の菩提寺として建立。吉良公の命日である12月14日には毎歳忌法要が行われる。御影堂には県指定文化財の吉良義央公の木像が。
 ◎西尾市吉良町岡山山王山59◎名鉄西尾線上横須賀駅から車で5分◎拝観無料(本堂内・庭園見学は志納)◎9~17時(冬期は~16時)、予約が望ましい◎無休◎50台

ココに注目!
土日祝日限定ランチ!
 土日祝限定でお手軽なランチを提供。定食1500円、ミニ会席2500円、予約制で会席料理3500円~にも対応。◎11~15時(14時30分LO)◎各税別

新鮮料理の宿たか島
 ●しんせんりょうりのやどたかしま MAP P11B2
 ☎0563-32-1682

フ ァミリーで、グループで気軽に利用しやすい全室オーシャンビューの宿。自慢の料理はその日市場で仕入れた旬の海の幸が満載。手間暇かけた手作りの会席料理が味わえる。食前食後は海一望の見晴らしの湯でほっこりと。
 ◎西尾市吉良町宮崎東基作25-1◎名鉄西尾線吉良吉田駅から車で10分(送迎可)◎1泊2食付き3名1室利用8000円~(税別サタ)◎IN16時/OUT10時◎6台

1 土日祝限定ランチは数量限定。写真はミニ会席
2 宿泊プランはいろいろとアレンジ可
3 客室からの眺望抜群
4 湯船につかって海を一望。朝日もキレイに見える

ココに注目!
韓国エステでリフレッシュ!
 体や足底の手もみのほか、アカスリや泥エステ、漢方よもぎ蒸しなど、多彩なメニューを用意。◎20分コース2200円~◎9~24時

1 中華料理CHEN FONの手作り点心 飲茶ランチbuffet1人3000円◎伝統の技で、日頃の疲れをリフレッシュ!
2 アジアンリゾートな雰囲気な客室

吉良温泉からちょっとお出かけ!
 忠臣蔵で知られ、地元では名君として親しまれる吉良上野介義央公ゆかりのスポットをはじめ、吉良エリアには史跡や文化財がいっぱい!

吉良歴史散策へ